



## HUMANO

ÁREA DE DESENVOLVIMENTO AFECTIVO

TRILHO

### Relacionamento e Sensibilidade

01. Valorizar e demonstrar sensibilidade nas suas relações afectivas, de modo consequente com a opção de vida assumida.
02. Respeitar a existência de várias sensibilidades estéticas e artísticas, formando a sua opinião com sentido crítico.
03. Assumir a própria sexualidade aceitando a complementaridade Homem / Mulher e vivê-la como expressão responsável de amor.

TRILHO

### Equilíbrio emocional

01. Ser capaz de identificar, compreender e expressar as suas emoções, tendo em conta o contexto e os sentimentos dos outros.

TRILHO

### Auto-estima

01. Reconhecer e aceitar as características da sua personalidade, mantendo uma atitude de aperfeiçoamento constante.
02. Valorizar as próprias capacidades, superando limitações e adoptando uma atitude positiva perante a vida.



## DRAGÃO

ÁREA DE DESENVOLVIMENTO DO CARÁCTER

TRILHO

### Autonomia

01. Possuir e desenvolver um quadro de valores que são fruto de uma opção consciente.
02. Ser capaz de formular e construir as suas próprias opções, assumindo-as com clareza.
03. Mostrar-se responsável pelo seu desenvolvimento, colocando a si próprio objectivos de progressão pessoal.

TRILHO

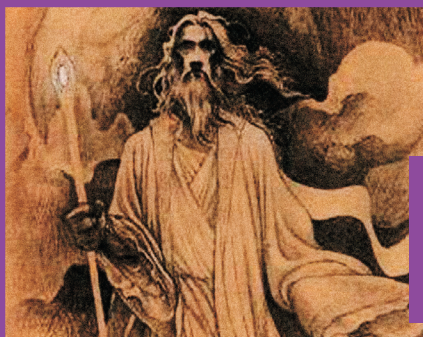
### Responsabilidade

01. Demonstrar empenho e vontade de agir, assumindo as suas responsabilidades em todos os projectos que enceta, estabelecendo prioridades e respeitando-as.
02. Demonstrar perseverança nos momentos de dificuldade, procurando ultrapassá-los com optimismo.
03. Ser consequente com as opções que toma, assumindo a responsabilidade pelos seus actos.

TRILHO

### Coerência

01. Ser consistente e convicto na defesa das suas ideias e valores.
02. Dar testemunho, agindo em coerência com o seu sistema de valores.



## FEITICEIRO

ÁREA DE DESENVOLVIMENTO ESPIRITUAL

TRILHO

### Descoberta

01. Conhecer e compreender o modo como Deus se deu a conhecer à humanidade, propondo-lhe um Projecto de Felicidade Plena [História da Salvação].
02. Conhecer em profundidade a mensagem e a proposta de Jesus Cristo [Mistério da Encarnação e Mistério Pascal].
03. Reconhecer que a pertença à Igreja é um sinal de Deus no mundo de hoje [Igreja Sacramento Universal de Salvação].

TRILHO

### Aprofundamento

01. Aprofundar os hábitos de oração pessoal e assumir-se como membro activo da Igreja na celebração comunitária.
02. Integrar na sua vida os valores do Evangelho, vivendo as propostas da Igreja.
03. Conhecer as principais religiões distinguindo e valorizando a identidade da Igreja Católica.

TRILHO

### Serviço

01. Testemunhar que a presença de Deus no mundo dignifica a vida humana e a Natureza.
02. Viver o compromisso Cristão como missão no mundo em todas as dimensões [humanas, sociais, económicas, culturais e políticas].



## ANÃO

ÁREA DE DESENVOLVIMENTO FÍSICO

TRILHO

### Desempenho

01. Praticar actividade física que promova o desenvolvimento e manutenção da agilidade, flexibilidade e destreza de forma adequada à sua idade, capacidade e limitações.

TRILHO

### Auto-conhecimento

01. Conhecer e aceitar o desenvolvimento e amadurecimento do seu corpo com naturalidade.
02. Conhecer as características fisiológicas do corpo masculino e feminino e a sua relação com o comportamento e necessidades individuais.

TRILHO

### Bem-estar físico

01. Cultivar um estilo de vida saudável e equilibrado — alimentação, actividade física e repouso —, adaptado a cada fase do seu desenvolvimento.
02. Cuidar e valorizar o seu corpo de acordo com os padrões de saúde, revelando aprumo.
03. Identificar e evitar, na vida quotidiana, os comportamentos de risco relacionados com a segurança física e consumo de substâncias.



## ELFO

ÁREA DE DESENVOLVIMENTO INTELECTUAL

TRILHO

### Procura do conhecimento

01. Procurar de forma activa e continuada novos saberes e vivências, como forma de contribuir para o seu crescimento pessoal.
02. Conhecer e utilizar formas adequadas de recolha e tratamento de informação e, dentro dessas, distinguir o essencial do acessório.
03. Definir o seu itinerário de formação preocupando-se em mantê-lo actualizado.

TRILHO

### Resolução de problemas

01. Adaptar-se e superar novas situações, avaliando-as à luz de experiências anteriores e conhecimentos adquiridos.
02. Analisar os problemas de forma crítica, sugerindo e aplicando estratégias de resolução dos mesmos.

TRILHO

### Criatividade e Expressão

01. Ser capaz de utilizar conhecimentos, percepções e intuições na criação de novas ideias e obras, mantendo um espírito aberto e inovador.
02. Expressar ideias e emoções de forma lógica e criativa, adaptada ao[s] destinatário[s] e utilizando os meios adequados.



## HOBBIT

ÁREA DE DESENVOLVIMENTO SOCIAL

TRILHO

### Exercer activamente cidadania

01. Conhecer e exercer os seus direitos e deveres enquanto cidadão.
02. Participar activa e conscientemente nos vários espaços sociais onde se insere, intervindo de uma forma informada, respeitadora e construtiva.
03. Respeitar as regras democráticas e assumir como suas as decisões tomadas colectivamente.

TRILHO

### Solidariedade e tolerância

01. Assumir que é parte da sociedade onde se insere, agindo numa perspectiva de serviço libertador e de construção de futuro.
02. Usar de empatia na forma de comunicar com os outros, demonstrando tolerância e respeito perante outros pontos de vista.

TRILHO

### Interacção e cooperação

01. Mostrar capacidade de relacionamento e trabalho em equipa, contribuindo activamente para o sucesso do colectivo através do desempenho com competência do seu papel.
02. Assumir papéis de liderança, de forma equilibrada, tendo em conta as suas necessidades e as do grupo.



Corpo Nacional de Escutas



## Caminheiros/Companheiros

### Enquadramento:

O jogo desenrola-se num cenário ao género do Senhor dos Anéis.

A Irmandade incumbiu cada elemento da sua equipa de ir aos diferentes povos adquirir aquilo que lhe faltava para completar os seus Objectivos.

### Personagens:

Existem 6 Povos diferentes, cada povo tem um representante, cada um associado a uma Área de Desenvolvimento e a uma cor

- Feiticeiro (Espiritual) Lilás
- Dragão (Carácter) - Azul
- Anão (Físico) - Verde
- Elfo (Intelectual) - Laranja
- Humano (Afetivo) - Vermelho
- Hobbit (Social) - Amarelo

### Material:

Cada personagem tem vários anéis de cartolina da cor da sua Área de Desenvolvimento; num dos lados está escrito um dos Objectivos Educativos dessa Área (existem discos para todos os objectivos)

Cada elemento tem que ter o plano do seu progresso individual, onde consiga identificar facilmente os Objectivos que tem em falta

Deve criar-se o ambiente da Terra Média; cada Caminheiro vai passar pelas várias personagens e negociar com elas.



### Como se joga?

Cada personagem (que representa uma Área de Desenvolvimento) tem exposto os Objectivos que podem ser adquiridos pelos elementos (Ex: O Humano tem exposto:

A1. Valorizar e demonstrar sensibilidade nas suas relações familiares e afectivas, de modo consequente com a opção de vida assumida.

A2. Desenvolver capacidades de expressão e sensibilidades estéticas próprias.

A3. Assumir a própria sexualidade aceitando a complementaridade Homem/Mulher e vivê-la como expressão responsável de amor.

A4. Ser capaz de identificar, compreender e expressar as suas emoções, tendo em conta o contexto e os sentimentos dos outros

A5. Reconhecer e aceitar as características da sua personalidade, mantendo uma atitude de aperfeiçoamento constante e desenvolvendo com autoconfiança o seu pleno bem estar.

A6. Valorizar as próprias capacidades, superando defeitos e limitações e adoptando uma atitude positiva perante a vida.)

O Caminheiro vai escolher o Objectivo que quer e negociar a Oportunidade que quer dar em troca para adquirir esse Objectivo. Quando ambos chegarem a consenso, é entregue ao Caminheiro o anel do respectivo Objectivo onde vai escrever a Oportunidade que negociou (no verso)

Repete-se em todas as personagens.

No final, todos os elementos deverão falar com o representante da Irmandade (Chefe de Unidade), para lhe dar a conhecer as escolhas feitas e obter o seu consentimento. (e renegociar o que se achar necessário).

As personagens deverão ser os restantes elementos da equipa de animação, e devem conhecer a situação do progresso de cada elemento. O jogo pode ser executado todo de uma vez ou no decorrer de uma actividade maior.

É só usar a imaginação.... E no final colocar as oportunidades no painel do progresso.



TRILHO

## Desempenho

01/01

**Praticar actividade física que promova o desenvolvimento e manutenção da agilidade, flexibilidade e destreza de forma adequada à sua idade, capacidade e limitações.**

Ilustração: Daniel Góvar [www.danielgovar.com](http://www.danielgovar.com)



TRILHO

## Auto-conhecimento

02/03

**Conhecer as características fisiológicas do corpo masculino e feminino e a sua relação com o comportamento e necessidades individuais.**

Ilustração: Daniel Góvar [www.danielgovar.com](http://www.danielgovar.com)



TRILHO

## Auto-conhecimento

01/03

**Conhecer e aceitar o desenvolvimento e amadurecimento do seu corpo com naturalidade.**

Ilustração: Daniel Góvar [www.danielgovar.com](http://www.danielgovar.com)



TRILHO

## Bem-estar físico

01/03

**Cultivar um estilo de vida saudável e equilibrado — alimentação, actividade física e repouso —, adaptado a cada fase do seu desenvolvimento.**

Ilustração: Daniel Góvar [www.danielgovar.com](http://www.danielgovar.com)



TRILHO

## Bem-estar físico

02/03

Cuidar e valorizar o seu corpo de acordo com os padrões de saúde, revelando aprumo.

Ilustração: Daniel Góvar [www.danielgovar.com](http://www.danielgovar.com)



TRILHO

## Bem-estar físico

03/03

Identificar e evitar, na vida quotidiana, os comportamentos de risco relacionados com a segurança física e consumo de substâncias.

Ilustração: Daniel Góvar [www.danielgovar.com](http://www.danielgovar.com)



**HUMANO**  
ÁREA DE DESENVOLVIMENTO AFECTIVO

TRILHO

### Relacionamento e Sensibilidade

01/03

Valorizar e demonstrar sensibilidade nas suas relações afectivas, de modo consequente com a opção de vida assumida.

Ilustração: Daniel Góvar [www.danielgovar.com](http://www.danielgovar.com)



**HUMANO**  
ÁREA DE DESENVOLVIMENTO AFECTIVO

TRILHO

### Relacionamento e Sensibilidade

03/03

Assumir a própria sexualidade aceitando a complementaridade Homem / Mulher e vivê-la como expressão responsável de amor.

Ilustração: Daniel Góvar [www.danielgovar.com](http://www.danielgovar.com)



**HUMANO**  
ÁREA DE DESENVOLVIMENTO AFECTIVO

TRILHO

### Relacionamento e Sensibilidade

02/03

Respeitar a existência de várias sensibilidades estéticas e artísticas, formando a sua opinião com sentido crítico.

Ilustração: Daniel Góvar [www.danielgovar.com](http://www.danielgovar.com)



**HUMANO**  
ÁREA DE DESENVOLVIMENTO AFECTIVO

TRILHO

### Equilíbrio emocional

01/01

Ser capaz de identificar, compreender e expressar as suas emoções, tendo em conta o contexto e os sentimentos dos outros.

Ilustração: Daniel Góvar [www.danielgovar.com](http://www.danielgovar.com)





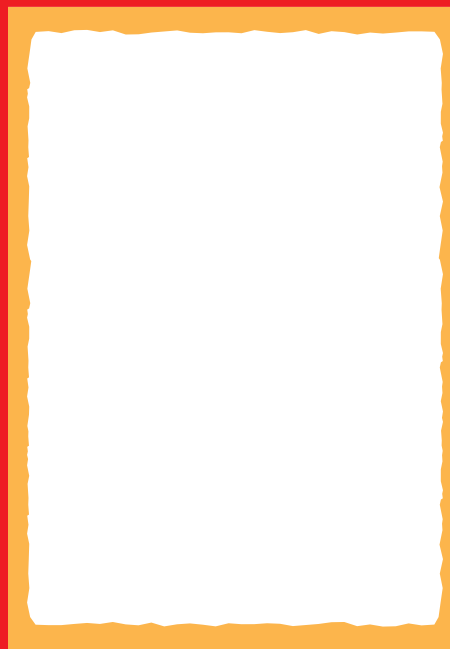
**HUMANO**  
ÁREA DE DESENVOLVIMENTO AFECTIVO

TRILHO  
**Auto-estima**

01/02

Reconhecer e aceitar as características da sua personalidade, mantendo uma atitude de aperfeiçoamento constante.

Ilustração: Daniel Góvar [www.danielgovar.com](http://www.danielgovar.com)



**HUMANO**  
ÁREA DE DESENVOLVIMENTO AFECTIVO

TRILHO  
**Auto-estima**

02/02

Valorizar as próprias capacidades, superando limitações e adoptando uma atitude positiva perante a vida.

Ilustração: Daniel Góvar [www.danielgovar.com](http://www.danielgovar.com)





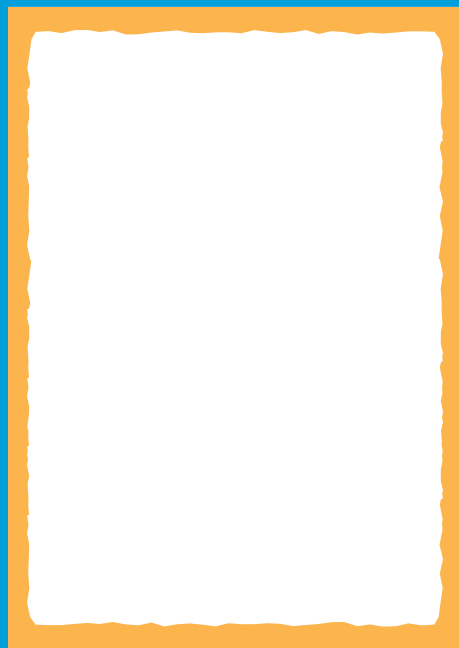
**DRAGÃO**  
ÁREA DE DESENVOLVIMENTO DO CARÁCTER

TRILHO  
**Autonomia**

01/03

Possuir e desenvolver um quadro de valores que são fruto de uma opção consciente.

Ilustração: Daniel Govar [www.danielgovar.com](http://www.danielgovar.com)



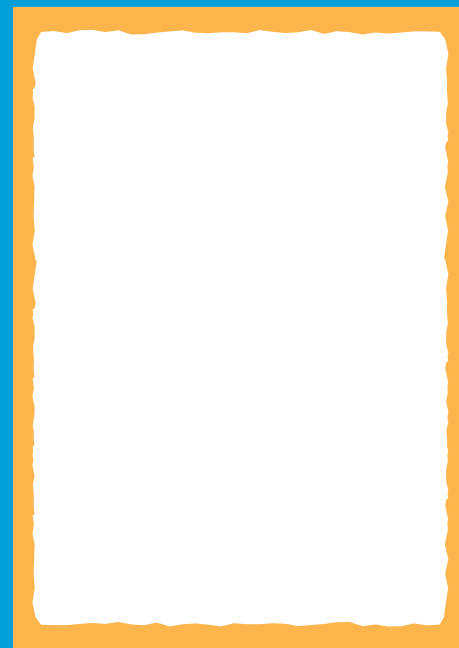
**DRAGÃO**  
ÁREA DE DESENVOLVIMENTO DO CARÁCTER

TRILHO  
**Autonomia**

02/03

Ser capaz de formular e construir as suas próprias opções, assumindo-as com clareza.

Ilustração: Daniel Govar [www.danielgovar.com](http://www.danielgovar.com)



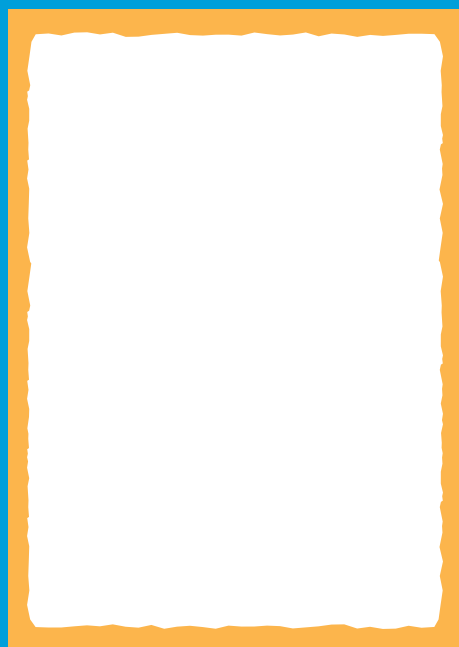
**DRAGÃO**  
ÁREA DE DESENVOLVIMENTO DO CARÁCTER

TRILHO  
**Autonomia**

03/03

Mostrar-se responsável pelo seu desenvolvimento, colocando a si próprio objectivos de progressão pessoal.

Ilustração: Daniel Govar [www.danielgovar.com](http://www.danielgovar.com)



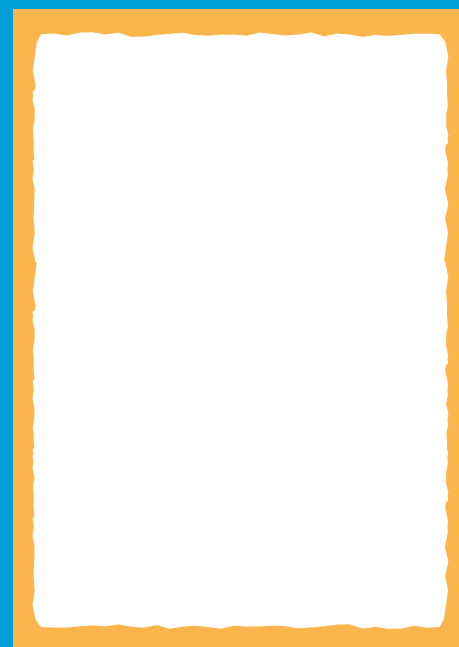
**DRAGÃO**  
ÁREA DE DESENVOLVIMENTO DO CARÁCTER

TRILHO  
**Responsabilidade**

01/03

Demonstrar empenho e vontade de agir, assumindo as suas responsabilidades em todos os projectos que enceta, estabelecendo prioridades e respeitando-as.

Ilustração: Daniel Govar [www.danielgovar.com](http://www.danielgovar.com)





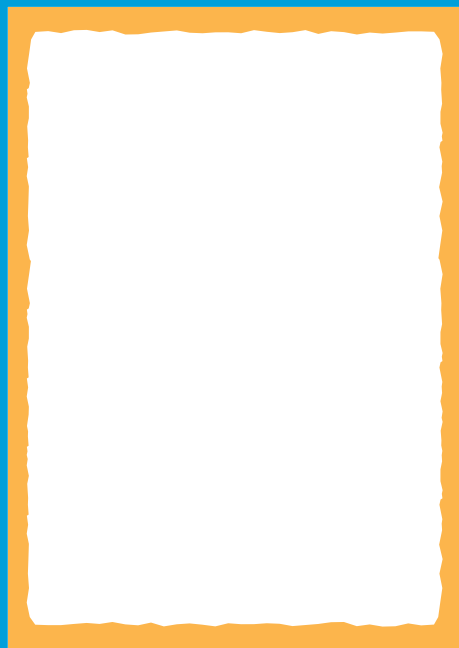
**DRAGÃO**  
ÁREA DE DESENVOLVIMENTO DO CARÁTER

TRILHO  
**Responsabilidade**

02/03

Demonstrar perseverança nos momentos de dificuldade, procurando ultrapassá-los com otimismo.

Ilustração: Daniel Góvar www.danielgovar.com



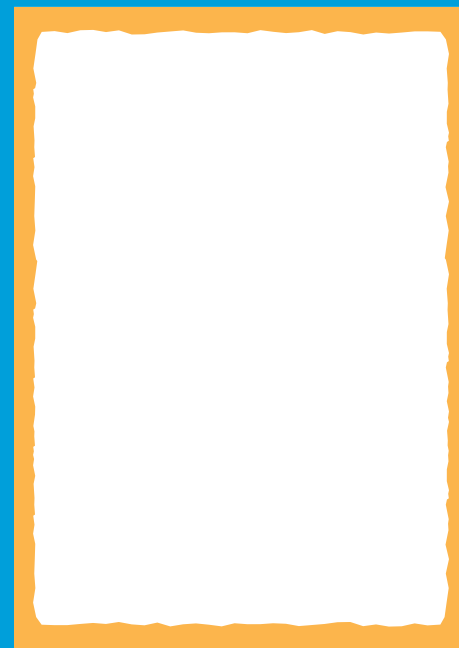
**DRAGÃO**  
ÁREA DE DESENVOLVIMENTO DO CARÁTER

TRILHO  
**Responsabilidade**

03/03

Ser consequente com as opções que toma, assumindo a responsabilidade pelos seus actos.

Ilustração: Daniel Góvar www.danielgovar.com



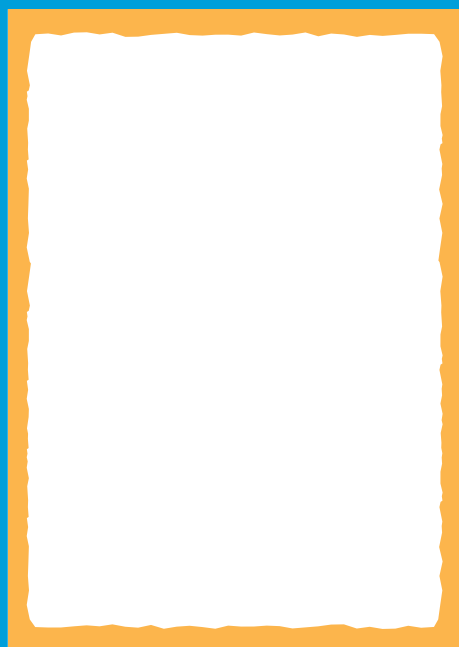
**DRAGÃO**  
ÁREA DE DESENVOLVIMENTO DO CARÁTER

TRILHO  
**Coerência**

01/02

Ser consistente e convicto na defesa das suas ideias e valores.

Ilustração: Daniel Góvar www.danielgovar.com



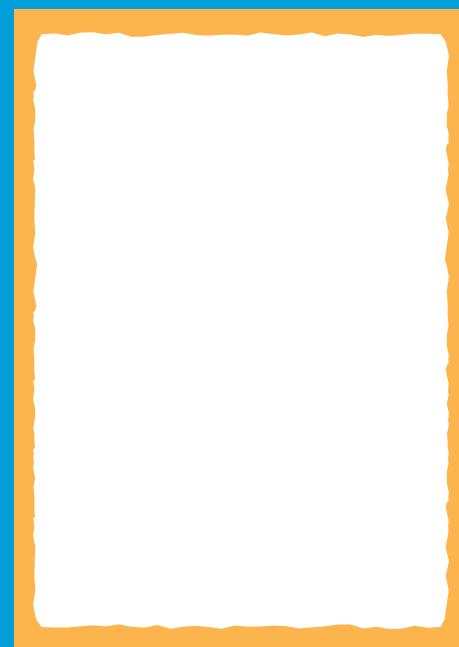
**DRAGÃO**  
ÁREA DE DESENVOLVIMENTO DO CARÁTER

TRILHO  
**Coerência**

02/02

Dar testemunho, agindo em coerência com o seu sistema de valores.

Ilustração: Daniel Góvar www.danielgovar.com





**FEITICEIRO**  
ÁREA DE DESENVOLVIMENTO ESPIRITUAL

TRILHO

**Descoberta**

01/03

Conhecer e compreender o modo como Deus se deu a conhecer à humanidade, propondo-lhe um Projecto de Felicidade Plena [História da Salvação].

Ilustração: Daniel Govar [www.danielgovar.com](http://www.danielgovar.com)



**FEITICEIRO**  
ÁREA DE DESENVOLVIMENTO ESPIRITUAL

TRILHO

**Descoberta**

03/03

Reconhecer que a pertença à Igreja é um sinal de Deus no mundo de hoje [Igreja Sacramento Universal de Salvação].

Ilustração: Daniel Govar [www.danielgovar.com](http://www.danielgovar.com)



**FEITICEIRO**  
ÁREA DE DESENVOLVIMENTO ESPIRITUAL

TRILHO

**Descoberta**

02/03

Conhecer em profundidade a mensagem e a proposta de Jesus Cristo [Mistério da Encarnação e Mistério Pascal].

Ilustração: Daniel Govar [www.danielgovar.com](http://www.danielgovar.com)



**FEITICEIRO**  
ÁREA DE DESENVOLVIMENTO ESPIRITUAL

TRILHO

**Aprofundamento**

01/03

Aprofundar os hábitos de oração pessoal e assumir-se como membro activo da Igreja na celebração comunitária.

Ilustração: Daniel Govar [www.danielgovar.com](http://www.danielgovar.com)





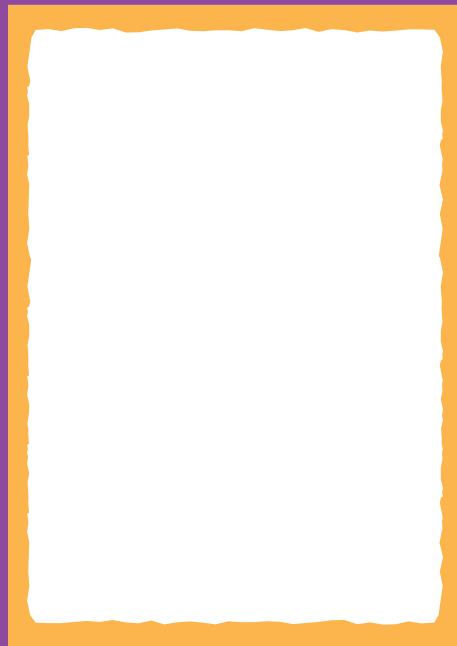
**FEITICEIRO**  
ÁREA DE DESENVOLVIMENTO ESPIRITUAL

TRILHO  
**Aprofundamento**

02/03

Integrar na sua vida os valores do Evangelho, vivendo as propostas da Igreja.

Ilustração: Daniel Govar [www.danielgovar.com](http://www.danielgovar.com)



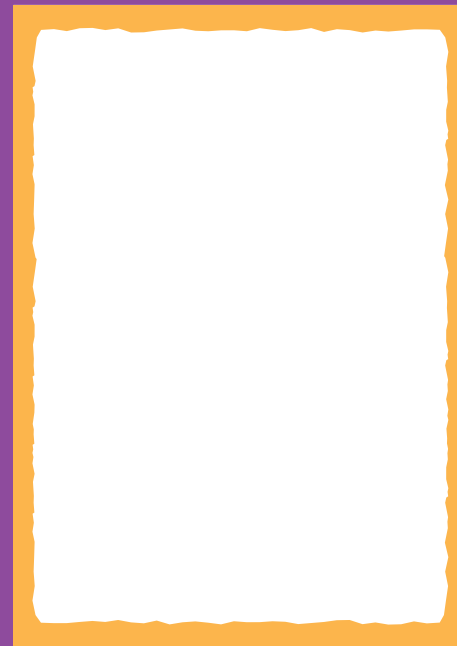
**FEITICEIRO**  
ÁREA DE DESENVOLVIMENTO ESPIRITUAL

TRILHO  
**Aprofundamento**

03/03

Conhecer as principais religiões distinguindo e valorizando a identidade da Igreja Católica.

Ilustração: Daniel Govar [www.danielgovar.com](http://www.danielgovar.com)



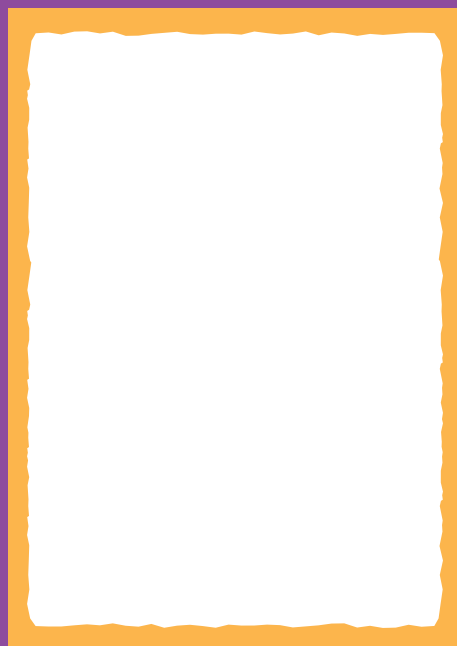
**FEITICEIRO**  
ÁREA DE DESENVOLVIMENTO ESPIRITUAL

TRILHO  
**Serviço**

01/02

Testemunhar que a presença de Deus no mundo dignifica a vida humana e a Natureza.

Ilustração: Daniel Govar [www.danielgovar.com](http://www.danielgovar.com)



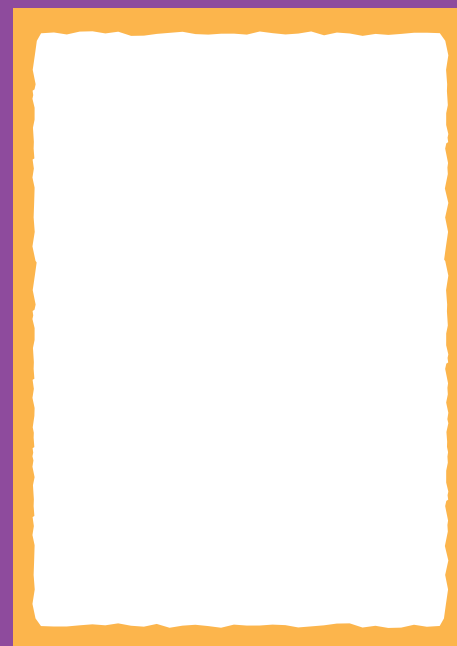
**FEITICEIRO**  
ÁREA DE DESENVOLVIMENTO ESPIRITUAL

TRILHO  
**Serviço**

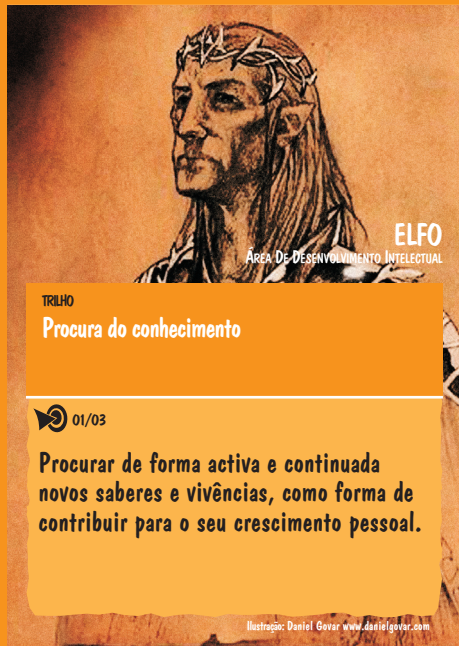
02/02

Viver o compromisso Cristão como missão no mundo em todas as dimensões [humanas, sociais, econômicas, culturais e políticas].

Ilustração: Daniel Govar [www.danielgovar.com](http://www.danielgovar.com)







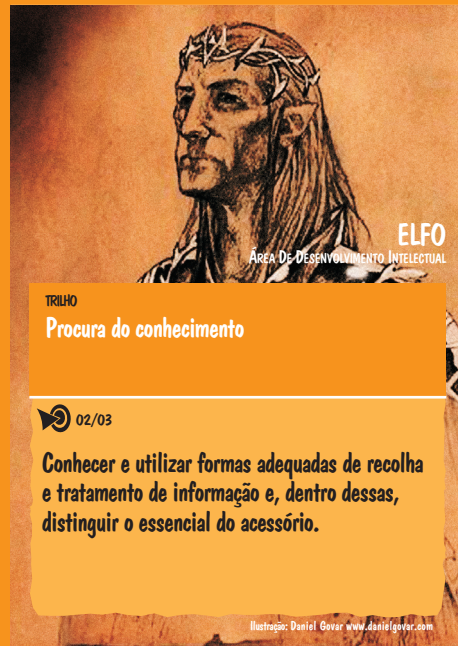
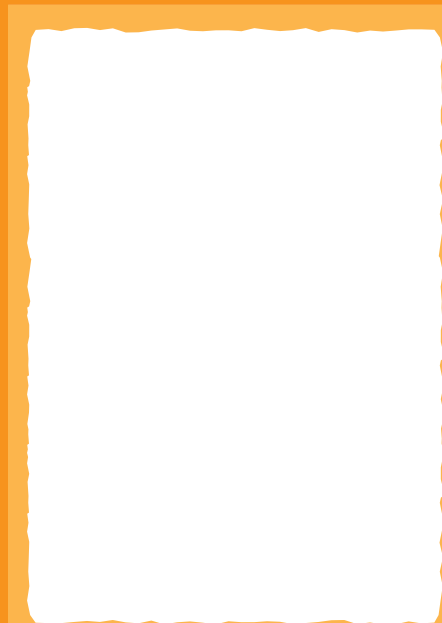
**ELFO**  
ÁREA DE DESENVOLVIMENTO INTELECTUAL

**TRILHO**  
**Procura do conhecimento**

**01/03**

**Procurar de forma activa e continuada novos saberes e vivências, como forma de contribuir para o seu crescimento pessoal.**

Ilustração: Daniel Govar [www.danielgovar.com](http://www.danielgovar.com)




**ELFO**  
ÁREA DE DESENVOLVIMENTO INTELECTUAL

**TRILHO**  
**Procura do conhecimento**

**02/03**

**Conhecer e utilizar formas adequadas de recolha e tratamento de informação e, dentro dessas, distinguir o essencial do acessório.**

Ilustração: Daniel Govar [www.danielgovar.com](http://www.danielgovar.com)



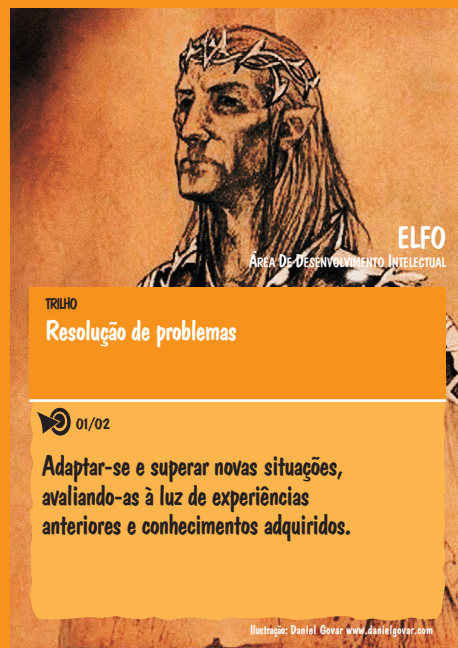
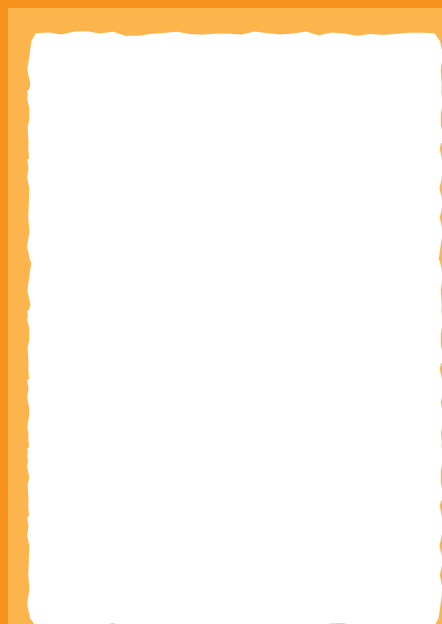
**ELFO**  
ÁREA DE DESENVOLVIMENTO INTELECTUAL

**TRILHO**  
**Procura do conhecimento**

**03/03**

**Definir o seu itinerário de formação preocupando-se em mantê-lo actualizado.**

Ilustração: Daniel Govar [www.danielgovar.com](http://www.danielgovar.com)



**ELFO**  
ÁREA DE DESENVOLVIMENTO INTELECTUAL


**TRILHO**  
**Resolução de problemas**

**01/02**

**Adaptar-se e superar novas situações, avaliando-as à luz de experiências anteriores e conhecimentos adquiridos.**

Ilustração: Daniel Govar [www.danielgovar.com](http://www.danielgovar.com)





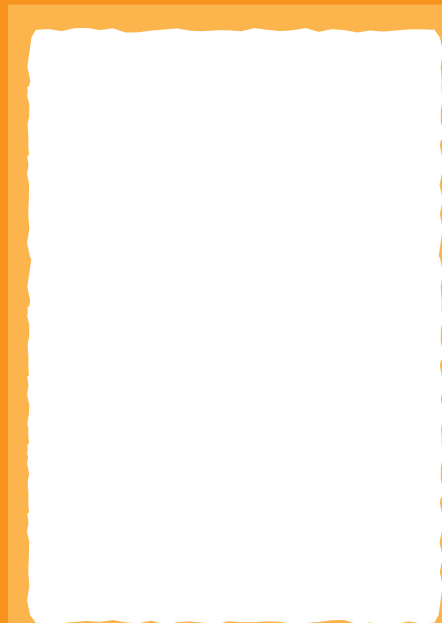
**ELFO**  
ÁREA DE DESENVOLVIMENTO INTELECTUAL

**TRILHO**  
**Resolução de problemas**

**02/02**

**Analisar os problemas de forma crítica, sugerindo e aplicando estratégias de resolução dos mesmos.**

Ilustração: Daniel Govar [www.danielgovar.com](http://www.danielgovar.com)





**ELFO**  
ÁREA DE DESENVOLVIMENTO INTELECTUAL

**TRILHO**  
**Criatividade e Expressão**

**01/02**

**Ser capaz de utilizar conhecimentos, percepções e intuições na criação de novas ideias e obras, mantendo um espírito aberto e inovador.**

Ilustração: Daniel Govar [www.danielgovar.com](http://www.danielgovar.com)

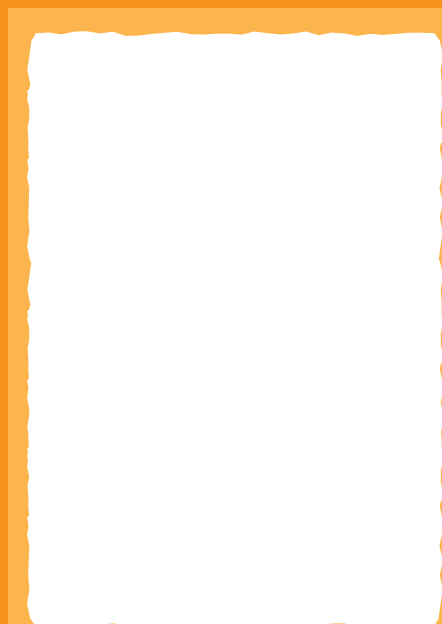
**ELFO**  
ÁREA DE DESENVOLVIMENTO INTELECTUAL

**TRILHO**  
**Criatividade e Expressão**

**02/02**

**Expressar ideias e emoções de forma lógica e criativa, adaptada ao[s] destinatário[s] e utilizando os meios adequados.**

Ilustração: Daniel Govar [www.danielgovar.com](http://www.danielgovar.com)





TRILHO

Exercer activamente cidadania

01/03

Conhecer e exercer os seus direitos e deveres enquanto cidadão.

Ilustração: Daniel Govar [www.danielgovar.com](http://www.danielgovar.com)



TRILHO

Exercer activamente cidadania

03/03

Respeitar as regras democráticas e assumir como suas as decisões tomadas colectivamente.

Ilustração: Daniel Govar [www.danielgovar.com](http://www.danielgovar.com)



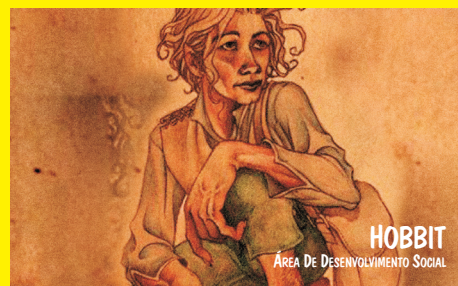
TRILHO

Exercer activamente cidadania

02/03

Participar activa e conscientemente nos vários espaços sociais onde se insere, intervindo de uma forma informada, respeitadora e construtiva.

Ilustração: Daniel Govar [www.danielgovar.com](http://www.danielgovar.com)



TRILHO

Solidariedade e tolerância

01/02

Assumir que é parte da sociedade onde se insere, agindo numa perspectiva de serviço libertador e de construção de futuro.

Ilustração: Daniel Govar [www.danielgovar.com](http://www.danielgovar.com)



TRILHO

### Solidariedade e tolerância

02/02

Usar de empatia na forma de comunicar com os outros, demonstrando tolerância e respeito perante outros pontos de vista.

Ilustração: Daniel Govar [www.danielgovar.com](http://www.danielgovar.com)



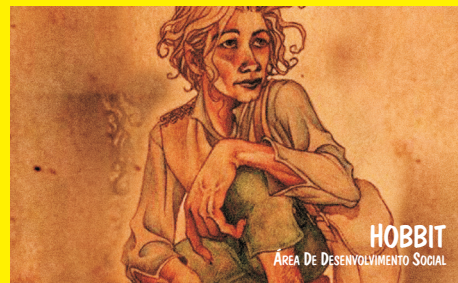
TRILHO

### Interacção e cooperação

02/02

Assumir papéis de liderança, de forma equilibrada, tendo em conta as suas necessidades e as do grupo.

Ilustração: Daniel Govar [www.danielgovar.com](http://www.danielgovar.com)



TRILHO

### Interacção e cooperação

01/02

Mostrar capacidade de relacionamento e trabalho em equipa, contribuindo activamente para o sucesso do colectivo através do desempenho com competência do seu papel.

Ilustração: Daniel Govar [www.danielgovar.com](http://www.danielgovar.com)